

SY baie

PORTES ET FENÊTRES SUR MESURE



## MENUISERIES ALUMINIUM SYMA

MULTICOLORATION

| COULISSANT MURAL

| PERFORMANCES

SY

MA®



## LE CONCEPT SYMA

La menuiserie haute définition

Performance thermique

$$U_w = 1,2 \text{ W / (m}^2 \cdot \text{K)}$$

**Vitrage**

4 / 20 Argon / 4FE en version - Intercalaire alu noir

**Dormant de 72 mm et ouvrant de 78 mm**  
constitué d'une structure composite  
multi-chambres pour une isolation  
thermique haute performance



## LES TEINTES ET TEXTURES

Toutes teintes disponibles intérieur et extérieur.



**RAL 9016**  
Blanc brillant  
et mat



**RAL 7016**  
Gris anthracite  
Givré



**RAL 7035**  
Gris lumière  
Givré



**RAL 9006**  
Gris galet  
Givré



**RAL 7012**  
Gris basalte Givré



**RAL 9005**  
Noir profond  
Givré



**NOIR 2100**  
Sablé



**RAL 5014**  
Bleu pigeon  
Givré



**RAL 5003**  
Bleu saphir  
Givré



**BLEU 2700**  
Sablé



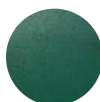
**Bleu canon**  
Satiné



**RAL 8019**  
Brun  
Givré



**RAL 7033**  
Gris ciment  
Givré



**RAL 6005**  
Vert mousse  
Givré



**RAL 6021**  
Vert pâle  
Givré



**RAL 9001**  
Beige clair  
Givré



**RAL 9007**  
Aluminium gris  
Givré



**RAL 1015**  
Ivoire clair  
Satiné



**GRIS 2800**  
Sablé



**RAL 7039**  
Gris quartz



**GRIS 2900**  
Sablé



**RAL 7022**  
Gris terre d'ombre



**FUTURA MARS**  
Sablé



**RAL 3004**  
Rouge pourpre  
Givré



**Bronze 1247**  
Laqué  
Satiné



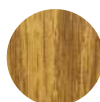
**Champagne**  
Laqué  
Satiné



**Anodisé Naturel**



**CHÊNE**  
Doré



**CHÊNE**  
Irlandais



**NOYER**

## MULTICOLORATION

Avec SYma, jouez la carte de la MULTICOLORATION et optez pour des couleurs intérieures et extérieures différentes.

**26  
COULEURS  
AU PRIX  
DU BLANC\***

TOUTES TEINTES SUR DEMANDE





## » La modernité de l'ALUMINIUM



► Design droit et moderne  
(vue extérieure).



► Charnières invisibles disponibles en option afin d'épurer au maximum votre menuiserie.



► Poignée contemporaine.  
Poignée centrée en option.

## PRODUIT EXCLUSIF



### STORE VÉNITIEN FONCTIONNEL ET ESTHÉTIQUE

- Positionné en feuillure de l'ouvrant, le boîtier et le store ne dépassent pas de l'ouvrant et s'intègrent en toute discrétion à la menuiserie.
- Le système de guidage latéral évite que le store ne batte contre la fenêtre lors de sa manipulation. En position oscillante le store ne penche pas et reste en position.





SYMA<sup>®</sup>.S



## PRODUIT + RÉNOVER ET MODERNISER

Le couissant mural tout aluminium dont le système est pensé pour le confort des utilisateurs, combine **"modernité"**, design épuré, **"intuitivité"** avec son système de guidage breveté et **"accessibilité"** avec son seuil plat encastré qui respecte les normes PMR.

### LES PERFORMANCES\*

$U_w = 1,2 W/(m^2.K)$

$S_w = 0,57$

$T_L = 66\%$

A\*4 E\*7B V\*A2

\*Performances maximales atteignables sur la gamme



TABLEAU DE REFERENCEMENT DE LA GAMME  
DE COULISSANT MULTIMATÉRIAUX SYMA.S

		Largeur maximum
		SYma.S
SYma.S1 vantail		2 m
SYma.S 2 vantaux (dont un (xe)		4 m
SYma.S 2 vantaux mural Symétrique ou Asymétrique		3 m
SYma.S 4 vantaux (dont 2 vantaux (xes latéraux)		6 m



## CERTIFICATIONS & LABELS



DTA :  
SYdeal : DTA n° 6/16-2289\_V2  
SYma : DTA n° 6/14-2225

Toutes nos laques sont certifiées CLASSE 2 (sauf RAL 1015, 9001, 9016, tons faux bois et tons anodiques).

Fabricant français implanté dans le grand ouest, notre objectif est de contribuer à l'amélioration de l'habitat en respectant l'environnement tout au long du cycle de vie de nos produits.

Produisant sur 8 sites de fabrication, nous proposons une gamme de portes et fenêtres Bois, PVC, Aluminium et Mixtes.

Votre revendeur :